

FICHE TECHNIQUE

MYZO!

Spectacle du Darouri Express

REGISSEUR

Michel Delvigne

GSM +32 476 52 11 63

Mail : delvigne.michel@me.com

PLATEAU

Dimensions Minimales : 7 m de profondeur / 8 m d'ouverture / 4m en hauteur sous grill

Espace brut : boîte noire / Sol noir

Occultation obligatoire / Projection Vidéo

DISPOSITIF SCENIQUE

- **Un mur au lointain** de boîtes en carton de 3 m de haut / 7 m d'ouverture / 50 cm de profondeur (à 6m du bord de scène)
 - + **avec une porte** de 3 cubes dans le mur
- + **renforts** une planche + 2 pieds
- **Un mur en escalier à jardin** de boîtes en carton de 2m de hauteur / 2 m de largeur / 50 cm de profondeur (à 3m du bord de scène)
- **Un muret à cour** de boîtes en carton de 1m de hauteur / 1m50 de largeur / 50 cm de profondeur (à 1m40 du bord de scène)
- **2 boîtes en carton volantes** 1m/0,5m/0,5m
- 2 tubes fluo / néons + 1 lampe cloche + 2 lampes de bureau + 2 lampes de chevet
- **Projection vidéo de Motion Comic**

VIDEO

Pour la location d'un VP, n'hésitez pas à prendre contact avec Michel Delvigne

Projecteur PUISSANT 6000 lumens Full HD 1080i

avec lentille PANASONIC 0,3 (REF. LOC. LVL Lumen)

Définition image 1920 * 1080 câble DVI ou HDMI ou VGA

Objectif zoom courte focale ou grand angle 0,8 selon distance

avec accroche grill et shutter

LUMIERE

- 1 jeu d'orgues à mémoires avec sorties DMX
- 36 circuits graduables de 2 kW chacun
- 18 PC 1kW avec volets
- 8 PAR CP 62
- 6 découpes 1 kW
- 1 Quartz 500W
- 1 pied 1,40m
- 6 platines de sol
- 4 projecteurs LED ZOOM piloté en DMX
- 2 tubes flous + 1 lampe poche suspendu + 4 petites lampes placées dans le décor apportées par la CIE
- Gelatines voir plan de feu

SON

Diffusion adaptée à la salle
2 retours sur scène
Petite table de mixage avec entrée line (ordi)

AUTRE

- 1 machine à fumée pilotée en DMX
- un maillet
- gaffe noir
- une place véhicule gratuite

DEMANDE DE PRE-MONTAGE

Installation système son
Installation lumière (voir plan)
Cables DMX 3 broches + 1 direct pour LED ZOOM

ACCEUIL TECHNIQUE

- 2 personnes en lumière + vidéo
- 1 personne au son

CATERING

5 bouteilles d'eau (1L) par jour
5 sandwiches le midi
5 repas chaud en soirée

- Prévoir nettoyage des costumes si plus de 2 représentations.
- Mettre à disposition des actrices une planche et fer à repasser

Planning type pour une première représentation à 14heures

Jour -2 Pré-montage Lumières & autres

Jour -1

| | |
|--|-------------------------------------|
| 9h Arrivée Cie + Déchargement | 3 personnes à l'accueil |
| 9h30 Montage scénographie | 3 personnes à l'accueil |
| Montage lampes de la cie | 2 personnes en lumières à l'accueil |
| 11h Réglages vidéo | 1 personne en vidéo à l'accueil |
| 12h Pointage lumières | 2 personnes en lumières à l'accueil |
| 13h Pause repas | |
| 14h Pointage lumières | 2 personnes en lumières à l'accueil |
| 15h Réglages son | 1 personne en son à l'accueil |
| 15h30 Tests Conduite | 1 personne à l'accueil |
| 16h Nettoyage plateau | par équipe d'accueil |
| 16h30 Placements techniques | 1 personne à l'accueil |
| 17h Filage technique avec intensité lumières réglages | 1 personne à l'accueil |
| 18h30 Temps de réglages de détails techniques | 1 personne à l'accueil |

Jour 1

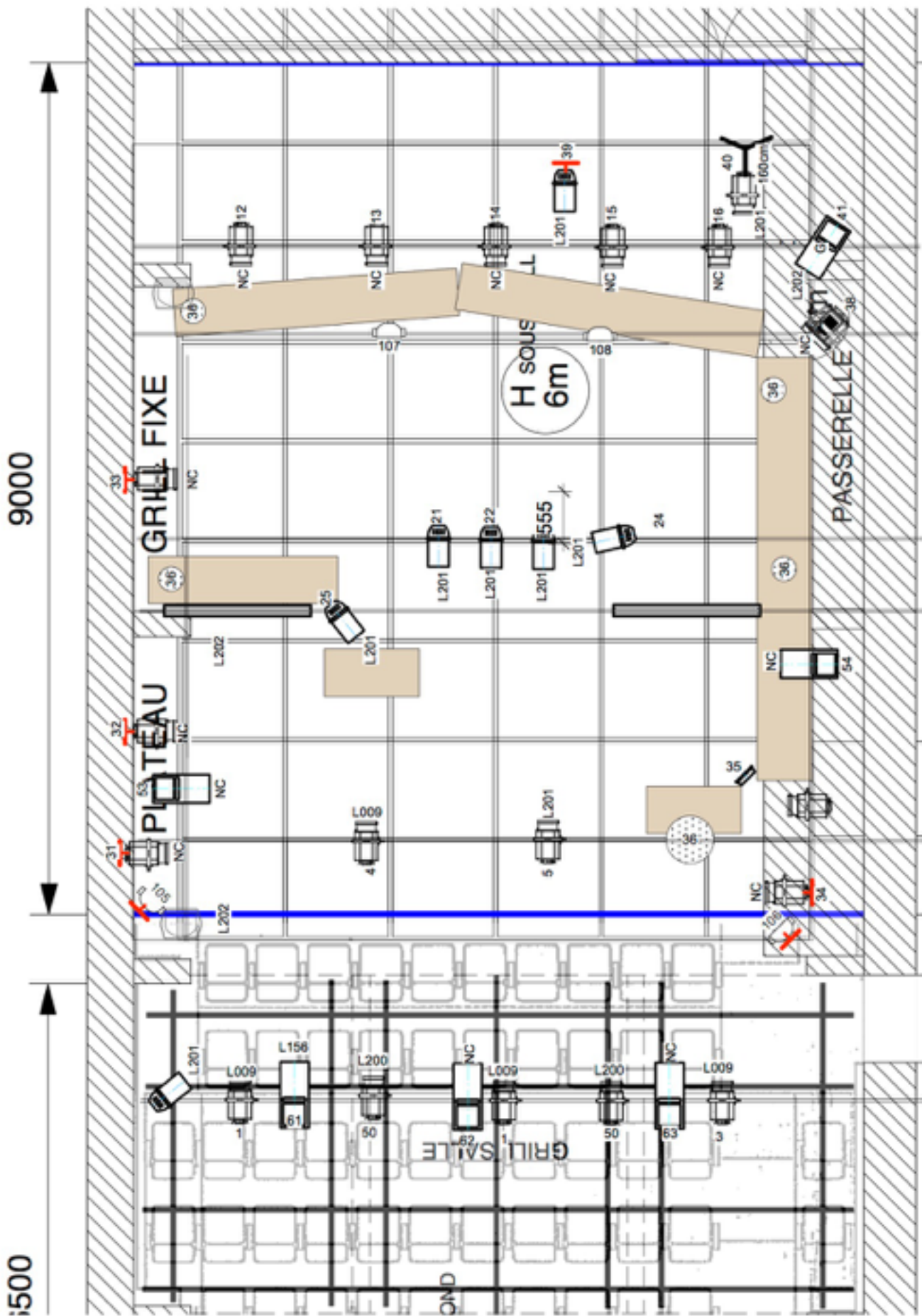
| | |
|-------------------------------------|------------------------|
| 10h arrivée de la Cie | |
| 11h Clean & détails | 1 personne à l'accueil |
| 12h Pause | |
| 14h Représentations scolaire | 1 personne à l'accueil |

Planning type pour une première représentation à 20heures

Jour -1 Pré-montage Lumières, son, vidéo

Jour 1

| | |
|--|-------------------------------------|
| 9h Arrivée Cie + Déchargement | 3 personnes à l'accueil |
| 9h30 Montage scénographie & Montage lampes de la Cie | 3 personnes à l'accueil |
| 11h Réglages vidéo | 1 personne en vidéo à l'accueil |
| 12h Pointage lumières | 2 personnes en lumières à l'accueil |
| 13h Pause repas | |
| 14h Pointage lumières | 2 personnes en lumières à l'accueil |
| 15h Réglages son | 1 personne à l'accueil |
| 15h30 Tests Conduite Régisseur | 1 personne à l'accueil |
| 16h Nettoyage plateau | par équipe d'accueil |
| 16h30 Placements techniques | 1 personne à l'accueil |
| 17h Filage technique avec intensité lumières réglages | 1 personne à l'accueil |
| 18h30 Temps de réglages des détails techniques | 1 personne à l'accueil |
| 19h pause | |
| 19h30 Clean et détails | 1 personne à l'accueil |
| 20h représentation tout public | |



PROJECTIONS MOTION COMIC

Certaines images sont projetées sur le mur au lointain 6m/3m
D'autres images sont projetées sur le mur en escalier à jardin

Sur mur au lointain

© Alice Piemme



Sur mur au lointain et mur escalier à jardin

© Alice Piemme

